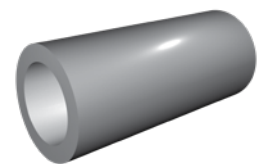




BARRAS HUECAS

Resistencia superior sin tiempo adicional, costo o desperdicio de material.



CAPACIDADES DE MANUFACTURA

Rango	D.E. hasta 1,500 mm y D.I. hasta 760mm
	Longitud 6,480 mm
	Peso hasta 25,000 Kg.
Material	Aceros al Carbón, Aceros Aleados, Grado Herramienta, Aceros Inoxidables.
Tratamiento Térmico	Normalizado, Temple, Revenido, Recocido, Recocido Líquido, Esferoidizado, Envejecido, Relevado de Esfuerzos.
Pruebas	Destructivas y No Destructivas.
Maquinado	Capacidades de Maquinado, Vertical y Horizontal, Fresado, Taladrado, Barrenado, Taladrado Profundo.



